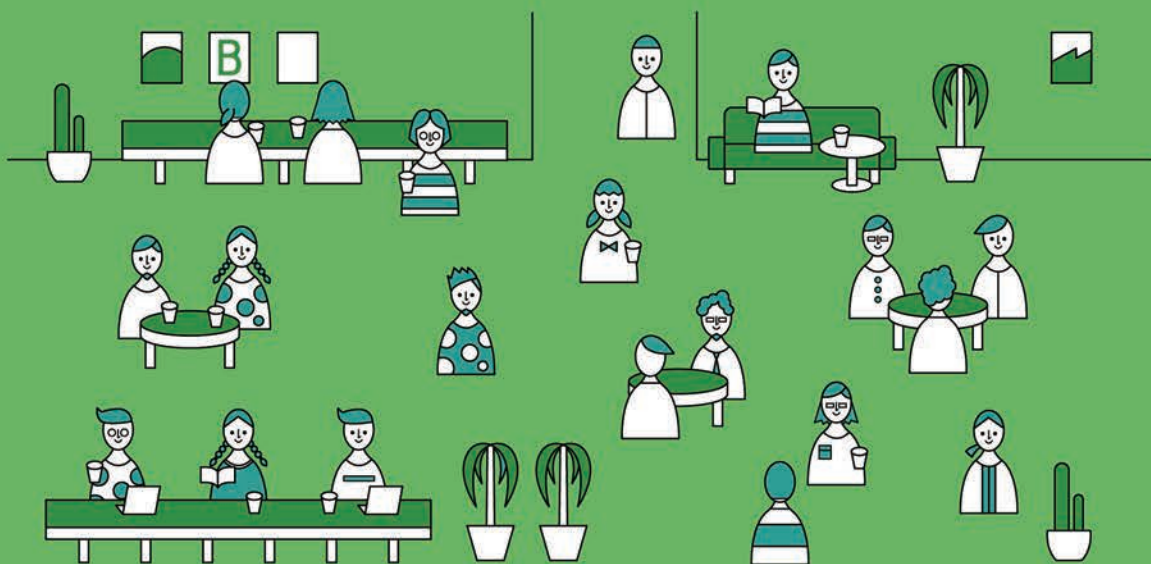


Beal



次への一歩が踏み出せない

そんな不安な気持ちに寄り添いながら
復学・復職・社会復帰を支援します

リワークによる復帰支援

わたしたち「BowL」はメンタルヘルス不調者の方に「リワーク支援」を行っています。対象は18歳以上のメンタル不調を抱えている方を中心に状況や環境に合わせた支援に取り組んでいます。

リワークって？

主に精神疾患などのメンタル不調から休職や休学をした人に対して、職場・学校への復帰を目指した支援プログラムです。

他の方との意見交換や雑談の中で、同じように「しんどい部分」があることが分かって、ホッとしました。



不安と焦りが強い
教職員の A さん (20代)

スタッフの方が妻や主治医、職場と連携してくれたので、周囲のサポートのもと安心して復職できました。



完璧主義な
行政職の B さん (30代)

プログラムを通して、休職を繰り返す自分の「考え方のクセ」や「行動」を、振り返ることができました。



責任感が強い
会員の C さん (40代)

対象：気分障害（うつ）や不安障害など



- 復帰したいけど不安がある
- 療養と復帰を繰り返している
- 頑張ってるけど空回っている感じがある
- 就職したいけど何からはじめていいかわからない
- 仕事をしたいけど、自宅にこもりがち
- どうして病気をくりかえすのかわからない

利用条件

- 1 利用を決めた日から1ヶ月以内に申請手続きを済ませ、利用を開始すること
- 2 自立支援医療制度を同時申請で進めること
- 3 利用契約後から3ヶ月以上の期間を、週3日以上ペースで通う意思があること
- 4 ご家族、主治医、職場がBowLと連携できること

利用までの流れ

説明会

相談

体験

手続

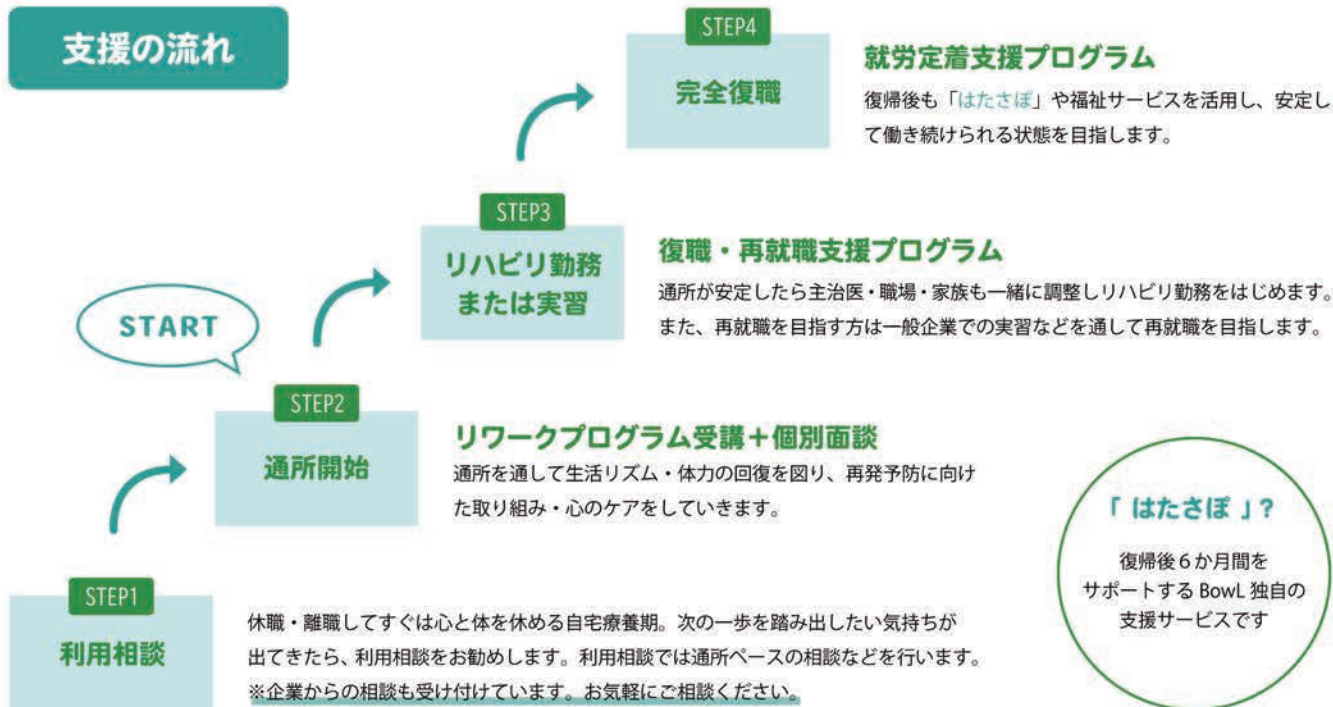
利用開始

復職・再就職支援



専門スタッフが担当としてつき、1on1の個別カウンセリングと、リワークプログラム受講を通して職場復帰または再就職を目指します。

支援の流れ



リワーク支援プログラム例



ウォーキング/ヨガ

心身を整えるのに運動は大切です。食欲増進や睡眠改善などの効果が期待できます。



認知行動療法

マイナス思考や、偏った考え方は気分に影響を与えます。柔軟で適応的な思考を目指します。

原因 認知



ストレスコーピング

自分にとってのストレスとは何かを理解し、自分に合った対処を学びます。



リカバリープレゼン

回復過程と復職への取り組みを整理してプレゼンすることで、復帰までのイメージができます。

オンラインリワーク



リワーク支援を受けることが難しい地域の皆さまからのご要望もあり、オンラインを活用したリワーク支援も行っています。

利用条件

- 最低3ヶ月の受講が可能な方
- 主治医・職場・家族との連携が可能であり、賛同が得られる方
- 受講環境が整っている方 (PC/タブレット等・Wi-Fi)

相談

体験

手続

受講イメージ

- 週4~5日のオンライン受講
- 自宅で取り組むホームワーク
- 週1回の個別面談

沖縄県内
初

復帰後のサポート

再発リスクが最も高いのは「復帰後の6ヶ月間」です。Bowlでは「復帰6ヶ月後」にスタートする「就労定着支援（福祉サービス）」までの期間をサポートする、独自サービス「はたさぼ」を提供しています。



サポート① 復帰者同士が集まる「場」の提供

プログラムとダイアログの二段階構成のグループサポート！復帰者同士が集まる、学びと癒しと繋がり場の場を提供します。

開催予定日 毎月第4水曜日 時間 16:00-17:30

再発予防に効果的！

Bowl 卒業後のみんなの動向を知ったり自分自身の現状を伝え合うことで生まれる、ポジティブな励まし合いや共感、繋がり場の場が再発予防に効果的です。

サポート② 「個別面談」と「職場面談」の実施

Bowl スタッフとの個別面談や職場面談を通して、復帰後に抱える課題を整理。仕事定着やステップアップを目指します。

面談日程 スタッフと毎月調整して日程・面談頻度を決めます。

はたさぼ終了後は「就労定着支援（福祉サービス）」に移行します。

就労定着は最大3年サポートが可能です。自分自身でセルフメンテナンスできる状態を目指しています。

リワークの実績

2023年4月現在

累計利用者数

426名

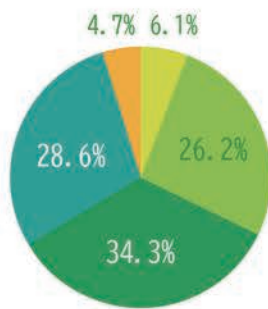
復職・再就職者数

253名

復職者数 再就職者数

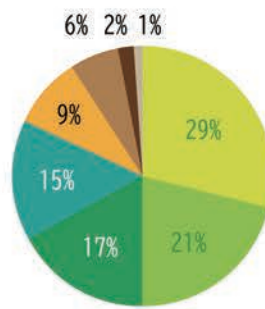
174名 79名

年齢構成



● 20代 = 6.1%
● 30代 = 26.2%
● 40代 = 34.3%
● 50代 = 28.6%
● 60代 = 4.7%

職業別



● 無職 = 29%
● 会社員 = 21%
● 地方公務員 = 17%
● 教員 = 15%
● 国家公務員 = 9%
● 医療看護 = 6%
● 学生 = 2%
● 介護・福祉 = 1%

利用のきっかけ

主治医の紹介 = 185名
職場の紹介 = 90名
家族・知人の紹介 = 33名
パンフレット等 = 33名
新聞・WEBサイト = 33名
他支援機関の紹介 = 19名
セミナー受講 = 12名
再利用 = 8名
Bowl パートナー企業 = 2名

職場への定着率

職場復帰後の定着率

77%

(2021.4~2023.3)



株式会社 Bowl
〒901-2132 沖縄県浦添市伊祖 1-5-2
Tel: 098-879-0167 HP: www.bowl.co.jp

Bowl

見学・利用相談の
受付はこちら →

